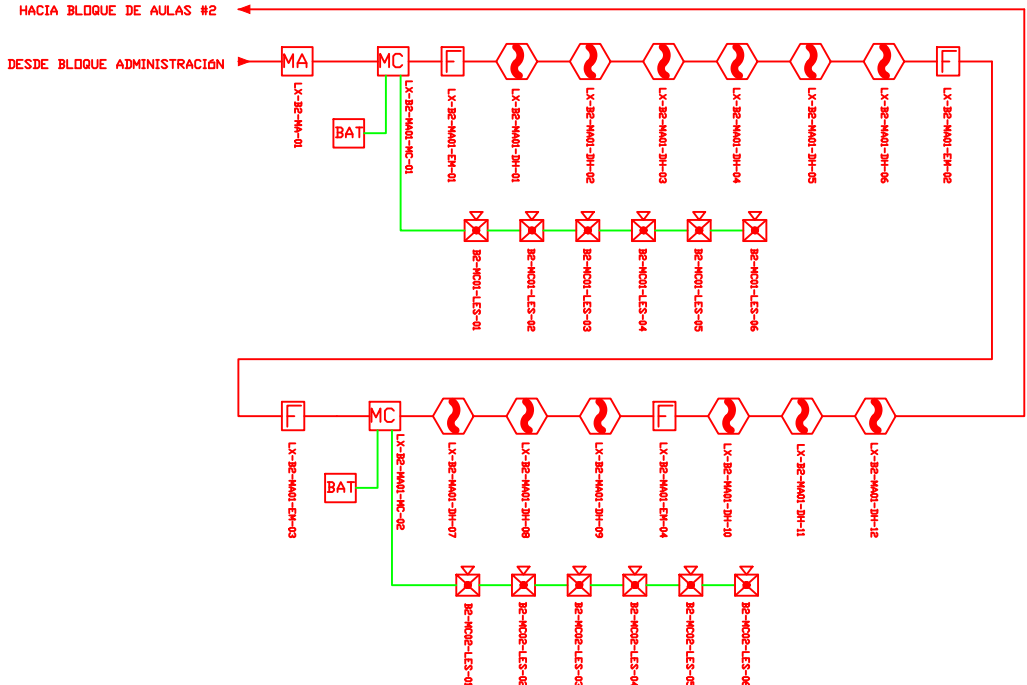
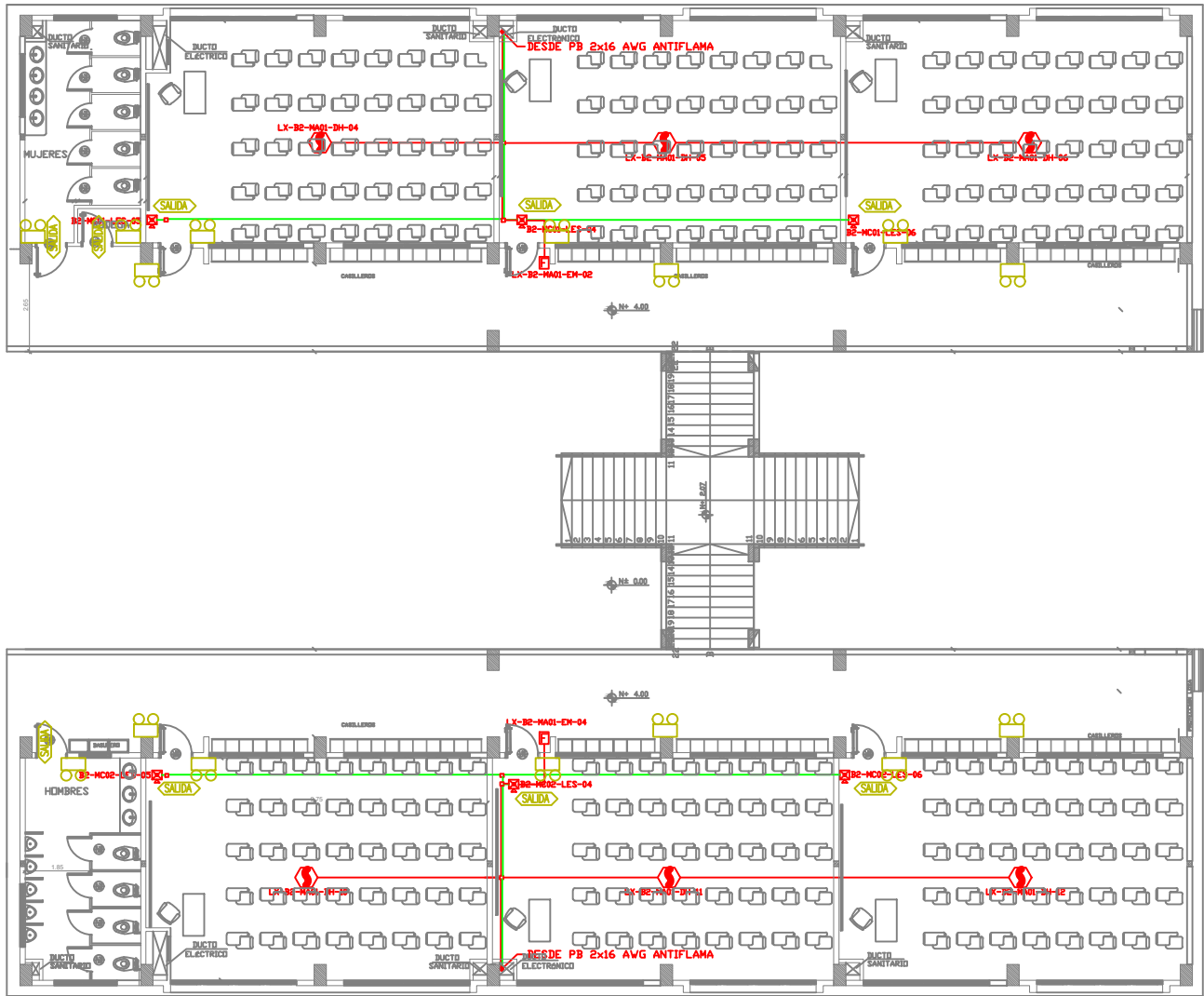
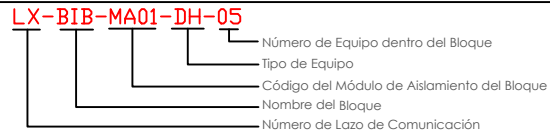


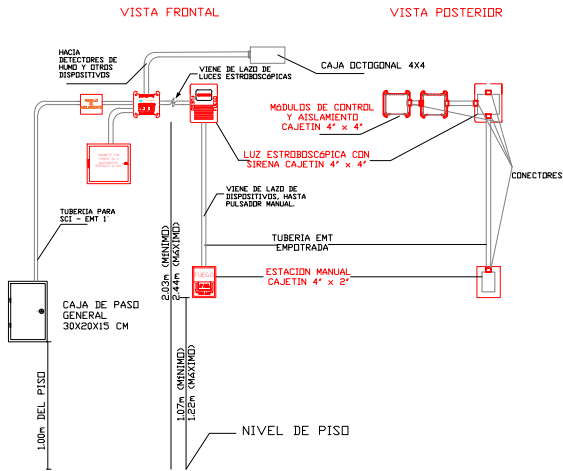
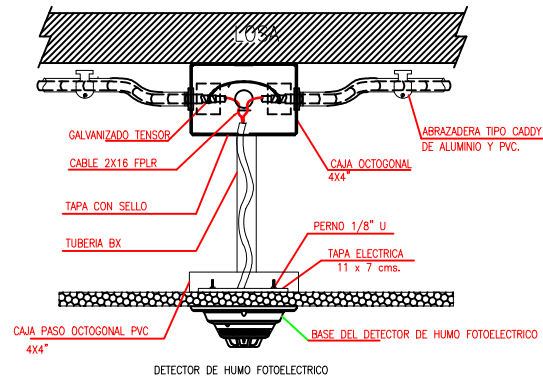
BLOQUE 3 DE 12 AULAS
PLANTA ALTA



CANTIDAD	SIMBOLOGIA	
06		Detector de Humo
--		Detector de Temperatura
02		Estación Manual
06		Luz Estroboscópica con Sirena
--		Módulo de Aislamiento
--		Módulo de Control
--		Módulo de Monitoreo
--		Sistema Auxiliar alimentación 24Vdc
--		Pozo de mano
--		Anunciador Remoto
--		Bandeja metálica por tumbado
--		Central del Sistema de Incendios
235.00m Cable 126.00m Tubería		Cable 2 x 16 AWG Antiflama en Tubería 3/4" para Lazo de Comunicación
		Cable 2 x 16 AWG Antiflama en Tubería 3/4" para Alimentación de Luces Estroboscópicas
09		Letrero de Señalización de Salida
15		Lámpara de Emergencia



DETALLE PARA MONTAJE DE LOS DETECTORES EN TECHO FALSO



MINISTERIO DE EDUCACIÓN



RESPONSABLES:

ARQ. PABLO ESTEBAN OCHOA
DIRECTOR DE PROYECTO
SONDEOS, ESTRUCTURAS Y
GEOTECNIA S.A. - ECUADOR
SEG INGENIERIA - ECUADOR

HERNAN ERAZO VILLACRESES
ADMINISTRADOR DE CONTRATO
BIRF-8542-SBCC-CF-2018-018

ING. LUIS CALAHORRANO
ESP. CORRIENTES DEBILES
SONDEOS, ESTRUCTURAS Y
GEOTECNIA S.A. - ECUADOR
SEG INGENIERIA - ECUADOR

ING. RAUL ESTEBAN CHILUISA
ESPECIALISTA ELECTRONICO
MINEDUC

ESQUEMA DEL PROYECTO:



PROYECTO:

BIRF-8542-SBCC-CF-2018-018

" CONSULTORIA PARA INTERVENCIÓN EN LA INFRAESTRUCTURA
EXISTENTE Y PROPUESTA PARA LA REPOTENCIACIÓN DE LA UNIDAD
EDUCATIVA 23 DE JUNIO, UBICADA EN EL CANTÓN BABA, PROVINCIA
DE LOS RIOS "

UNIDAD EDUCATIVA:

UNIDAD EDUCATIVA 23 DE JUNIO

CANTÓN:

BABA

PROVINCIA:

LOS RÍOS

CONTIENE:

SISTEMA DE DETECCIÓN DE INCENDIOS
BLOQUE DE AULAS 03
PLANTA ALTA

ESCALA:

SE

FECHA:

2019

LÁMINA N.º

ELT- SDI - 08

SELLOS MUNICIPALES: